

ОБЩЕСТВО С ОГРАНИЧЕННОЙ ОТВЕТСТВЕННОСТЬЮ



Жилой дом № 1 в жилом микрорайоне №3 г. Чебаркуль
(1 очередь)

ПРОЕКТНАЯ ДОКУМЕНТАЦИЯ

Раздел 2 "Схема планировочной организации земельного участка"

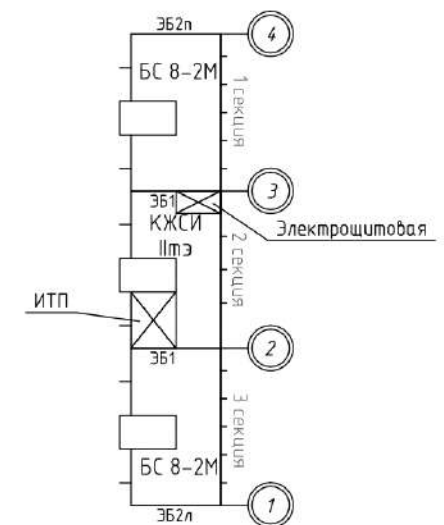
007-03-13.01-ПЗУ

Том 2

Директор
ГИП

Кузьмин А.В.
Кузьмин А.В.

г. Челябинск, 2013г.



ОБЩЕСТВО С ОГРАНИЧЕННОЙ ОТВЕТСТВЕННОСТЬЮ



Жилой дом № 1 в жилом микрорайоне №3 г. Чебаркуль
(1 очередь)

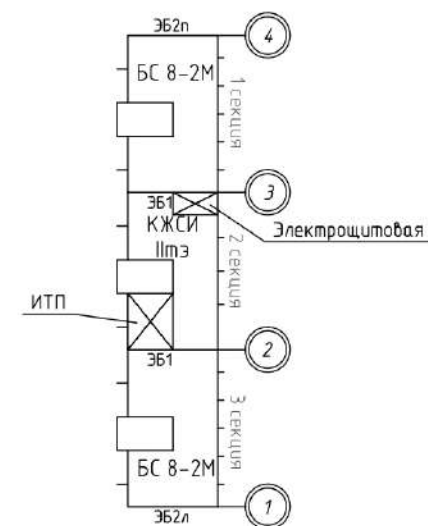
ПРОЕКТНАЯ ДОКУМЕНТАЦИЯ

Раздел 2 "Схема планировочной организации земельного участка"

007-03-13.01-ПЗУ

Том 2

г. Челябинск, 2013г.



Ведомость чертежей основного комплекта

Лист	Наименование	Примечание
1	Общие данные	
2	Разбивочный план. М1:500	
3	Спецификации к листу 2	
4	План организации рельефа. М1:500	
5	Спецификации к листу 4	
6	План покрытий. М1:500	
7	Спецификации к листу 6	
8	План озеленения. План благоустройства. М1:500	
9	Спецификации к листу 8	

Общие указания

1. Проектная документация разработана на основании договора
2. При разработке проектной документации был использован топоплан, предоставленный заказчиком
3. Участок благоустройства жилого дома N 1 находится в микрорайоне N 3 в г. Чебаркуле в зоне многоэтажной жилой застройки.
4. Инженерные сети участок застройки не пересекают. Участок отведенный под проектирование и строительство жилого дома N 1 свободен от застройки.
5. Подъезд к многоквартирному жилому дому организовать с существующей автодороги по ул. 9 Мая с асфальтобетонным покрытием. Для стоянки автомобилей запроектированы площадки на 21 машиноместо, в том числе 3 машиноместа для инвалидов.
6. План организации рельефа выполнен преимущественно по черным отметкам.
7. Водоотвод решен поверхностным стоком по твердым покрытиям.
8. Проектная документация разработана в соответствии с действующими нормами, правилами и стандартами.

Ведомость ссылочных и прилагаемых документов

Обозначение	Наименование	Примечание
<u>Ссылочные документы</u>		
ГОСТ 9128-97	Смеси асфальтобетонные дорожные, аэродромные и асфальтобетон	
ГОСТ 8736-93	Песок для строительных работ	
ГОСТ 26633-91	Бетоны тяжелые и мелкозернистые	
ГОСТ 2667-93	Щебень и гравий из плотных горных пород для строительных работ	
310-5-4	Типовые элементы внешнего благоустройства микрорайонов	
ГОСТ 6665-91	Камни бортовые бетонные и железобетонные.	
	Каталог ООО "Атрикс 63" г. Тольятти	

Ситуационный план. М1:2000



Участок, отведенный под строительство жилого дома N 1 в микрорайоне N 3

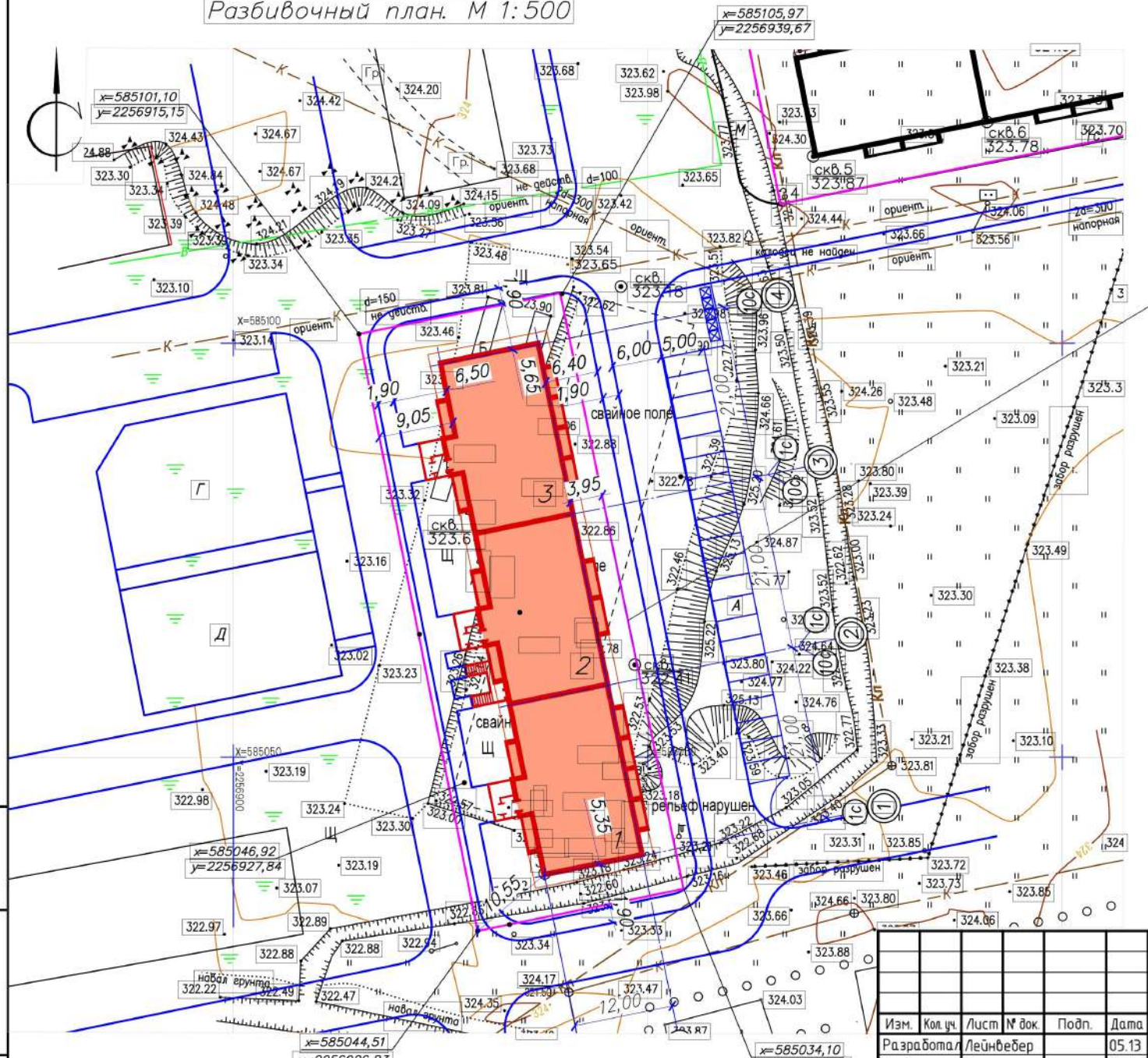
Основные показатели по генплану

Площадь участка (м²)	Площадь застройки с учетом крылец (м²)	Площадь покрытий (м²)	Площадь озеленения (м²)	Прочие территории в границах отведенного участка (м²)
1837	913,19	3754 т.ч. 236 (в границах отв. участка)	1023 т.ч. 414 (в границах отв. участка)	273,81

007-03-13.01-ПЗУ					
Челябская обл., Чебаркульский район, г. Чебаркуль, микрорайон № 3					
Изм.	Кол.уч.	Лист	№ док.	Подп.	Дата
Разраб.	Козырев				05.13
Проверил	Кузьмин				05.13
ГАП	Козырев				05.13
Н. контр.	Кузьмин				05.13
Жилой дом №1 (1 очередь)				Стадия	Лист
Общие данные. Ситуационный план М 1:10000				п	1
ООО ИК "АСПРО"				Листов	

Имя и подл. Подпись и дата. Взам. инв.

Разбивочный план. М 1:500



Граница отведенного участка

Инв.№ подл. Подпись и дата. Взам инв.

- 1 Разбивку участка вести в координатах
- 2 Разбивку осей жилого дома N 1 вести от границ участка.
- 3 Разбивку элементов благоустройства вести от осей жилого дома N 1.
- 4 За отм. 0.000 принять абсолютную отметку 325.80м.

Изм.	Кол. уч.	Лист	№ док.	Подп.	Дата
Разработал		Лейндебер			05.13
Проверил		Кузьмин			05.13
ГАП		Козырев			05.13
Н. контр.		Кузьмин			05.13

007-03-13.01 ПЗУ			
Челябдская обл., Чебаркульский район, г. Чебаркуль, микрорайон № 3			
Жулой дом №1 (1 очередь)	Стадия	Лист	Листов
	п	2	
Разбивочный план М 1:500		ООО ИК "АСПРО"	

Плоскостные сооружения

А	Временная а/стоянка на 21 м/мест (проект)				270	
Г	Площадка для детей от 1 до 3 лет (проект)				400	
Д	Детская игровая площадка (проект)				371	
М	Площадка для сбора мусора (проект)				24	

Ведомость жилых и общественных зданий

4

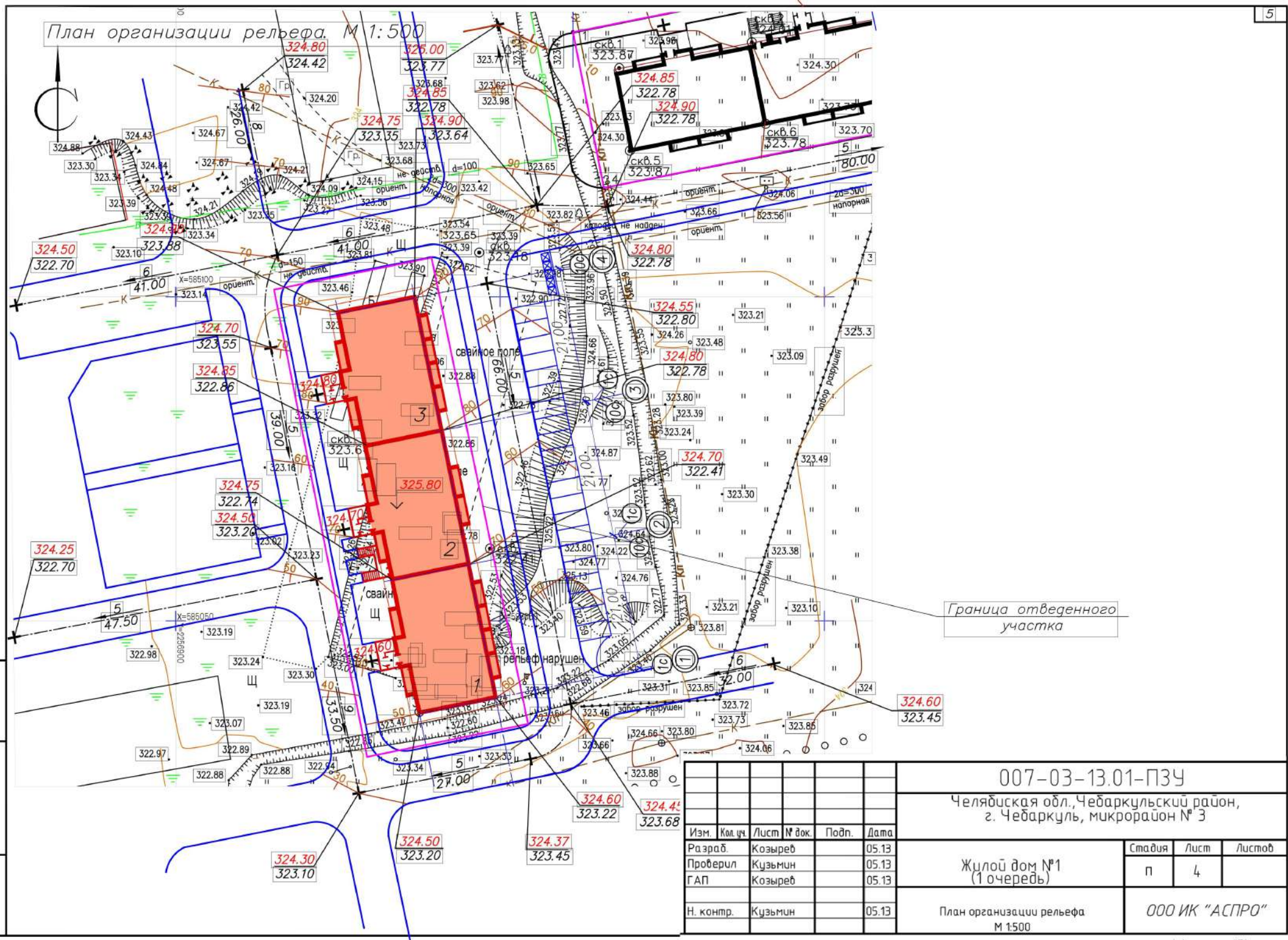
Номер на плане	Обозначение типового проекта	Этажность	Количество		Площадь, м ²		Строительный объем, м ³
			Зданий	Квартир	Застройки (с учетом крылец)	Общая (с учетом летних пом.)	
1	Блок-секция БС-1 (проект)	10	1	60	308,05	2062,90	8870,95
2	Блок-секция БС-2 (проект)	10	1	40	294,27	2122,20	8793,10
3	Блок-секция БС-3 (проект)	10	1	40	310,87	2218,10	9263,93

1 Площадка для занятий физкультурой, площадка для отдыха взрослых и хозяйственные площадки будут размещены рядом с проектируемыми детскими площадками внутри микрорайона при строительстве жилых домов NN 5,6,9.

Инв.№ подл. Подпись и дата. Взам. инв.

						007-03-13.01 ПЗУ			
						Челябдская обл., Чебаркульский район, г. Чебаркуль, микрорайон № 3			
Изм.	Кол. уч.	Лист	№ док.	Подп.	Дата	Жулой дом №1 (1 очередь)	Стадия	Лист	Листов
Разработал		Лейнбебер			05.13		п	3	
Проверил		Кузьмин			05.13				
ГАП		Козырев			05.13				
Н. контр.		Кузьмин			05.13	Спецификация к листу 2	ООО ИК "АСПРО"		

План организации рельефа. М 1:500



Граница отведенного участка

Инв.№ подл. Подпись и дата. Взам инв.

Изм.	Кол.уч.	Лист № док.	Подп.	Дата
Разраб.		Козырев		05.13
Проверил		Кузьмин		05.13
ГАП		Козырев		05.13
Н. контр.		Кузьмин		05.13

007-03-13.01-ПЗУ			
Челябидская обл., Чебаркульский район, г. Чебаркуль, микрорайон № 3			
Жилой дом №1 (1 очередь)	Стадия	Лист	Листов
	п	4	
План организации рельефа М 1:500		ООО ИК "АСПРО"	

Номер на плане	Обозначение типового проекта	Этажность	Количество		Площадь, м2		Строительный объем, м3
			Зданий	Квартир	Застройки (с учетом крылец)	Общая (с учетом летних пом.)	
1	Блок-секция БС-1 (проект.)	10	1	60	308,05	2062,90	8870,95
2	Блок-секция БС-2 (проект.)	10	1	40	294,27	2122,20	8793,10
3	Блок-секция БС-3 (проект.)	10	1	40	310,87	2218,10	9263,93

Инв.Н подл.	Подпись и дата	Взам. инв.
-------------	----------------	------------

						007-03-13.01-ПЗУ			
						Челябская обл., Чебаркульский район, г. Чебаркуль, микрорайон № 3			
Изм.	Кол.уч.	Лист	№ док.	Подп.	Дата	Жилой дом №1 (1 очередь)	Стадия	Лист	Листов
Разраб.		Козырев			05.13		п	5	
Проверил		Кузьмин			05.13				
ГАП		Козырев			05.13				
Н. контр.		Кузьмин			05.13	Спецификация к листу 4	ООО ИК "АСПРО"		

План покрытий. М 1:500



Граница отведенного участка

И.И.И. подд. Подпись и дата. Взам. инв.

Изм.	Кол.ч.	Лист	№ док.	Подп.	Дата
Выполнил		Лейнведев			05.13
Проверил		Кузьмин			05.13
ГАП		Козырев			05.13
Н. контр.		Кузьмин			05.13

007-03-13.01 ПЗУ
Челябская обл., Чебаркульский район,
г. Чебаркуль, микрорайон № 3

Жилой дом №1
(1 очередь)

План покрытий
М 1500

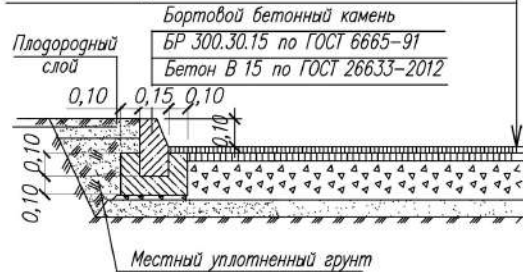
Стадия	Лист	Листов
п	6	

ООО ИК "АСПРО"

Конструкции покрытий

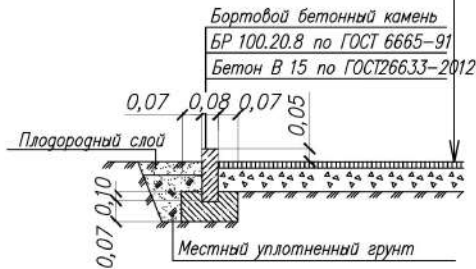
Проезд (тип 1)

Мелкозернистый асфальтобетон по ГОСТ 9128-2013 -0,06
 Щебень по ГОСТ 8267-93* с полупропиткой битумом на глубину 65мм -0,25
 Песок по ГОСТ 8736-2014 -0,10
 Уплотненный грунт



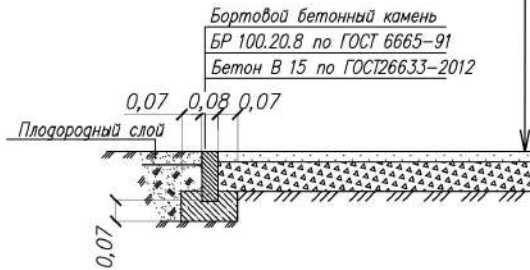
Тротуар (тип 2)

Мелкозернистый асфальтобетон по ГОСТ 9128-2013-0,03
 Щебень по ГОСТ 8267-93* -0,12
 Уплотненный грунт



Площадка (тип 3)

Песок по ГОСТ 8736-2014 -50мм
 Щебень по ГОСТ 8267-93* -70мм
 Уплотненный грунт



Ведомость жилых и общественных зданий

Номер на плане	Обозначение типового проекта	Этажность	Количество		Площадь, м2		Строительный объем, м3
			Зданий	Квартир	Застройки (с учетом крылец)	Общая (с учетом летних пом.)	
1	Блок-секция БС-1 (проект.)	10	1	60	308,05	2062,90	8870,95
2	Блок-секция БС-2 (проект.)	10	1	40	294,27	2122,20	8793,10
3	Блок-секция БС-3 (проект.)	10	1	40	310,87	2218,10	9263,93

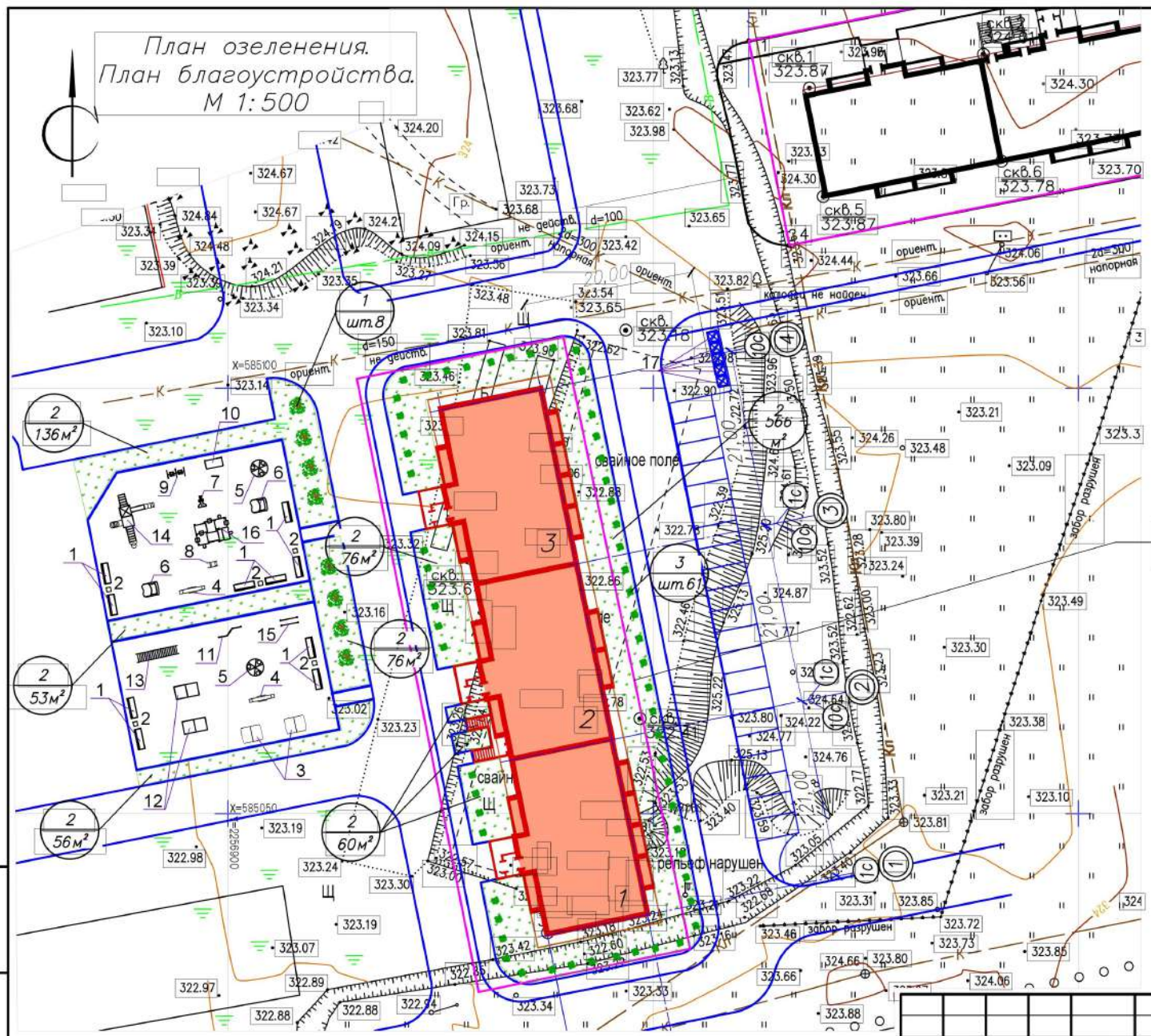
Ведомость проездов, тротуаров

Поз.	Наименование	Тип.	Площадь покрытия, м2	Примечание
1	Проезд с бордюром из бортового камня БР 300.30.15, L=564 м	1	1960	δ=0,41
2	Тротуар с бордюром из бортового камня БР 100.20.8, L=209 м	2	423	δ=0,15
3	Площадка с бордюром из бортового камня БР 100.20.8, L=158 м	3	771	

Имя/И. подд. Подпись и дата. Взам. инв.

007-03-13.01 ПЗУ					
Челябская обл., Чебаркульский район, г. Чебаркуль, микрорайон № 3					
Изм.	Кол. уч.	Лист	№ док.	Подп.	Дата
Разработал		Лейнвебер			05.13
Проверил		Кузьмин			05.13
ГАП		Козырев			05.13
Н. контр.		Кузьмин			05.13
Жилой дом №1 (1 очередь)			Стадия	Лист	Листов
Спецификация к листу 6			п	7	
			ООО ИК "АСПРО"		

План озеленения.
План благоустройства.
М 1:500



Граница отведенного участка

1 Уход за зелеными насаждениями сезонный: полив газонов – 11 раз, выкашивание газонов – 1 раз, полив зеленых насаждений – 5 раз
 2 Спецификации к листу 8 см. лист 9.

Инв.№ подл. Подпись и дата. Взам инв.

007-03-13.01 ПЗУ					
Челядская обл., Чебаркульский район, г. Чебаркуль, микрорайон № 3					
Изм.	Кол. ч.	Лист	№ док.	Подп.	Дата
Разработал		Лейндебер			05.13
Проверил		Кузьмин			05.13
ГАП		Козырев			05.13
Н. контр.		Кузьмин			05.13
Жулой дом №1 (1 очередь)			Стадия	Лист	Листов
			п	8	
План озеленения, план благоустройства М 1:500			ООО ИК "АСПРО"		

Ведомость малых архитектурных форм и переносных изделий

Поз.	Обозначение	Наименование	Кол.	Примечание
1	000 "Атрикс 63" МФ1.31	Скамейка со спинкой	10	-
2	000 "Атрикс 63" МФ6.08	Урна	5	-
3	000 "Атрикс 63" МФ2.031-15	Стол со скамьями и навесом	2	-
4	000 "Атрикс 63" ДИО 3.05	Качалка-балансир	2	-
5	000 "Атрикс 63" ДИО 2.01	Карусель с 6-тью сиденьями	2	-
6	000 "Атрикс 63" МФ3.036	Песочница	1	-
7	000 "Атрикс 63" ДИО 4.09	Качалка на пружине Самолет	1	-
8	000 "Атрикс 63" ДИО 4.11	Качалка на пружине Бабочка	1	-
9	000 "Атрикс 63" ДИО 1.02-15	Качели дачовые двойные	1	-
10	000 "Атрикс 63" ДИО 1.05	Качели с навесом	1	-
11	000 "Атрикс 63" СО 1.195	Турник трехуровневый	1	-
12	000 "Атрикс 63" СО 5.09	Теннисный стол	2	-
13	000 "Атрикс 63" СО 1.21	Рукоход	1	-
14	000 "Атрикс 63" ДИК 1.252	Детский игровой комплекс	1	-
15	000 "Атрикс 63" СО 5.01	Спортивные брусья	1	-
16	000 "Атрикс 63" МФ 5.166	Лабиринт из 6-ти секций	1	-
17		Контейнер для сбора мусора	5	V=3 м3

Ведомость жилых и общественных зданий

Номер на плане	Обозначение типового проекта	Этажность	Количество		Площадь, м2		Строительный объем, м3
			Зданий	Квартир	Застройки (с учетом крылец)	Общая (с учетом летних пом.)	
1	Блок-секция БС-1 (проект.)	10	1	60	308,05	2062,90	8870,95
2	Блок-секция БС-2 (проект.)	10	1	40	294,27	2122,20	8793,10
3	Блок-секция БС-3 (проект.)	10	1	40	310,87	2218,10	9263,93

Ведомость элементов озеленения

Поз	Наименование породы или вида насаждения	Возраст, лет	Кол.	Примечание
1	2	3	4	5
	Деревья			
1	Липа	5	8	С комом 0,8х0,8х0,6 м
2	Газон партерный	1	1023	0.20кг на 1м
3	Кустарник	1	61	с комом 0,3х0,3х0,4 м

Изм.	Кол.уч.	Лист	№ док.	Подп.	Дата	007-03-13.01 ПЗУ			
Челябинская обл., Чебаркульский район, г. Чебаркуль, микрорайон № 3						Стадия	Лист	Листов	
						Жулой дом №1 (1 очередь)	п	9	
						Спецификация к листу 8			000 ИК "АСПРО"
Разработал	Лейнбебер				05.13				
Проверил	Кузьмин				05.13				
ГАП	Козырев				05.13				
Н. контр.	Кузьмин				05.13				